

Brasil

196 milhões de habitantes

5,7 milhões de viajantes internacionais

11 mil Agências de viagens

Classe A e B com 40 milhões de pessoas

Classe C com 100 milhões de pessoas

25 milhões de pessoas acima de 65 anos em 2020

Criada em 1989 e hoje consolidada como uma das mais importantes e representativas entidades do turismo brasileiro, com abrangência nacional, a Associação Brasileira das Operadoras de Turismo – BRAZTOA congrega um grupo de 98 empresas, sendo 09 colaboradoras e empresas de representação de produtos e destinos e 89 operadoras de turismo

Ser reconhecida pelas operadoras de turismo, parceiros e setor turístico, nacional e internacional, como referência de competência e vanguarda na promoção de ações e parcerias para o setor empresarial.

Visão

Promover ações e parcerias que valorizem as atividades empresariais dos associados, apoiando o desenvolvimento do mercado turístico de forma sustentável.

Buscar a responsabilidade econômica, social e ambiental; a flexibilidade; a inovação e a criatividade; a melhoria contínua; a ética e o profissionalismo; a valorização das relações humanas; e o comprometimento com o desenvolvimento do setor turístico.

Valores

Missão

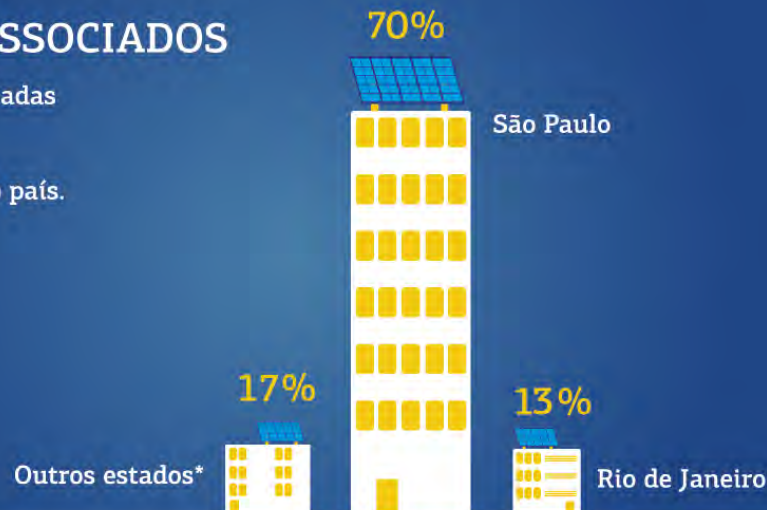
PERFIL DOS ASSOCIADOS

- **98 Associadas, sendo:**
 - ✓ 89 Operadoras de Turismo
 - ✓ 09 Representantes e Colaboradores
- ✓ 90% das viagens comercializadas no Brasil*
- ✓ 8.513 Empregos diretos gerados**
- ✓ Abrangência nacional (matriz, filial ou representantes)

SEDE DOS ASSOCIADOS

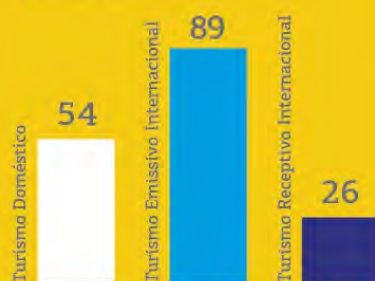
As empresas associadas possuem filiais e representantes em todas as UFs do país.

(*) AL, BA, DF, ES, MG, PR, RS e SC

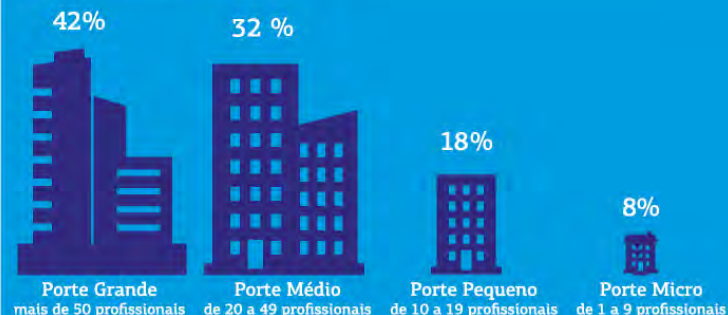


TIPOS DE OPERAÇÃO

Número de empresas

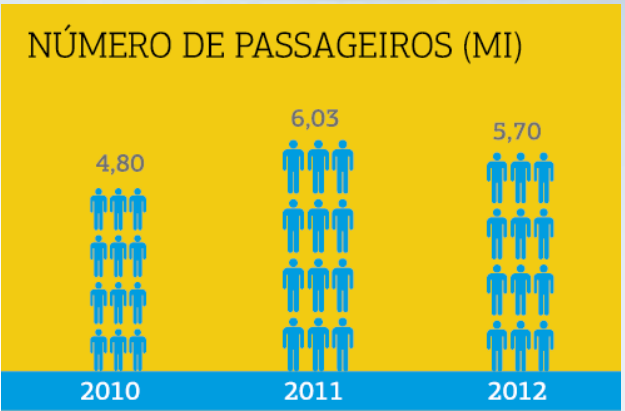
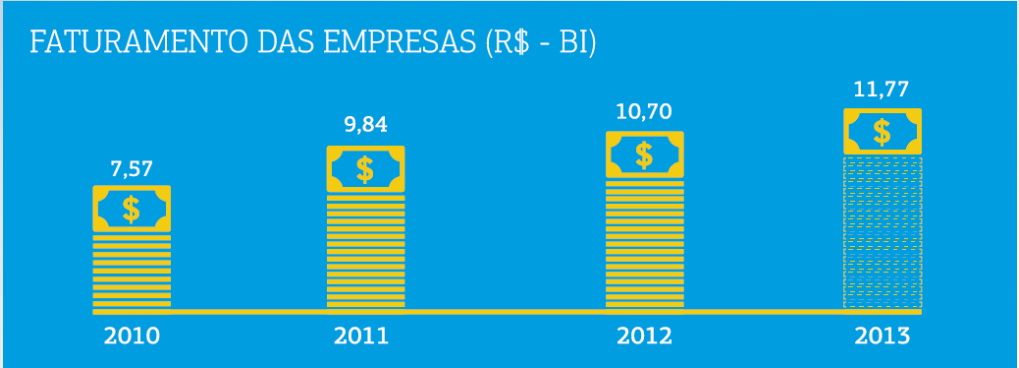


PORTE DAS EMPRESAS



*Estimativa **Dados informados à BRAZTOA pelas empresas associadas

REPRESENTATIVIDADE DOS ASSOCIADOS



Os associados aumentaram seu volume de negócios em 8,41% em 2012, em um cenário em que a economia brasileira apresentou crescimento do PIB de 0,9%

Mesmo com leve queda em pax transportados, houve aumento do faturamento:

- Foco na relação custo x benefício
- Customização de produtos
- Valor agregado



OS 5,7 MILHÕES DE PASSAGEIROS TRANSPORTADOS EM 2012 OCUPARIAM MAIS DE 10 VEZES, AO MESMO TEMPO, TODOS OS 12 ESTÁDIOS DA COPA DO MUNDO DE FUTEBOL DE 2014.



Faturamento (R\$)

Operação	2010	2011	2012
Emissivo Internacional	3,730 bilhões	4,588 bilhões	4,894 bilhões

O faturamento no **emissivo internacional** cresceu **6,7%** em relação a 2011.

Considerando o total do faturamento das operadoras, o emissivo internacional representa **47%**

29% dos passageiros foram transportados para **destinos internacionais** em 2012

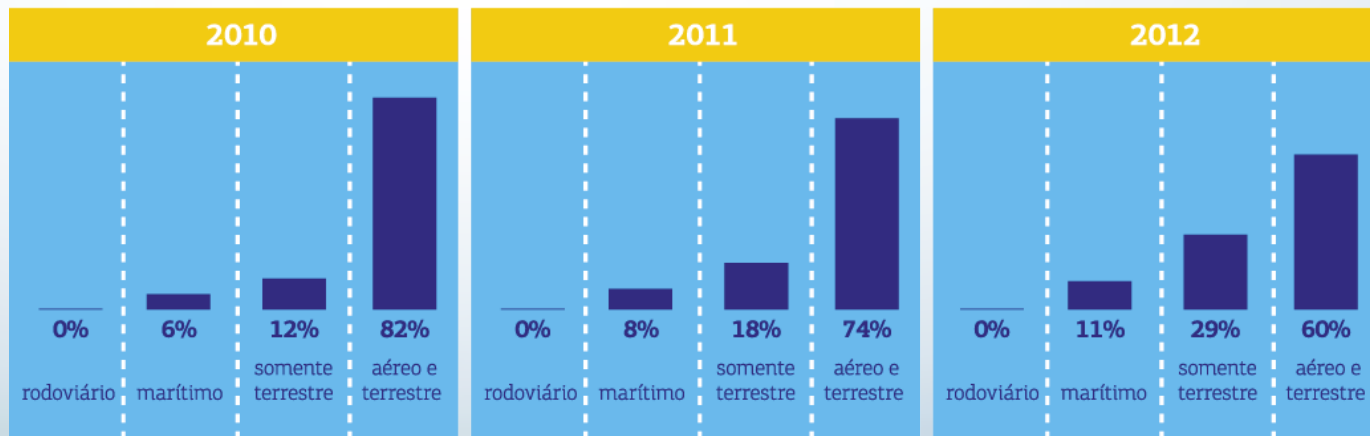
Passageiros transportados

Operação	2010	2011	2012
Emissivo Internacional	1,390 milhão	1,715 milhão	1,655 milhão

Resultados 2012

Produto Comercializado	Faturamento em R\$	Passageiros Transportados	Valor médio por passageiro (R\$)
Aéreo e terrestre	2.935.772.755,00	803.221	3.655,00
Somente terrestre	1.438.829.910,00	675.507	2.130,00
Marítimo	517.475.775,00	175.475	2.949,00
Rodoviário	2.625.000,00	1.500	1.750,00

Distribuição dos produtos



SEGMENTO	2010	2011	2012
HOTELARIA (DOMÉSTICO)	7,648 MILHÕES	8,610 MILHÕES	8,421 MILHÕES
HOTELARIA (INTERNACIONAL)	5,326 MILHÕES	5,997 MILHÕES	5,430 MILHÕES

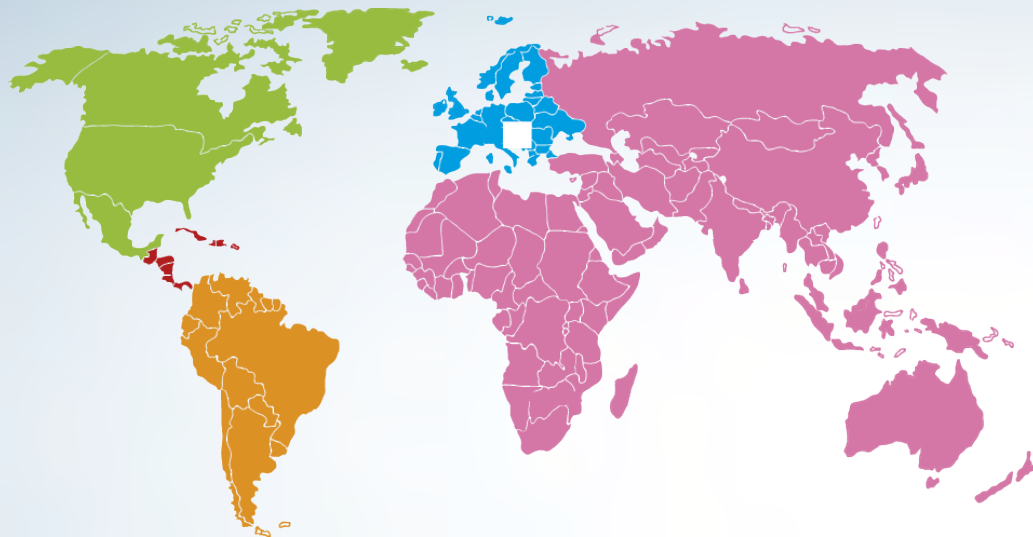
SEGMENTO	2010	2011	2012
CRUZEIROS DOMÉSTICOS	3.075.000	3.050.000	2.570.500
CRUZEIROS INTERNACIONAIS	555.600	638.000	755.250

AS 13,85 MILHÕES DE DIÁRIAS GERADAS PELA BRAZTOA LOTARIAM TOTALMENTE OS HOTÉIS DE NOVA YORK (92 MIL LEITOS*), DURANTE 150 DIAS, OU 5 MESES.

*NYC&COMPANY



DETALHAMENTO POR REGIÕES DO MUNDO



FATURAMENTO (R\$)

CONTINENTES	2011	2012
AMÉRICA DO NORTE	1,740 BILHÃO	1,775 BILHÃO
AMÉRICA CENTRAL	459 MILHÕES	454 MILHÕES
AMÉRICA DO SUL	688 MILHÕES	725 MILHÕES
EUROPA	1,560 BILHÃO	1,612 BILHÃO
ÁFRICA/ÁSIA/OCEANIA	138 MILHÕES	328 MILHÕES

PASSEIROS TRANSPORTADOS

CONTINENTES	2011	2012
AMÉRICA DO NORTE	563 MIL	519 MIL
AMÉRICA CENTRAL	240 MIL	216 MIL
AMÉRICA DO SUL	411 MIL	425 MIL
EUROPA	471 MIL	435 MIL
ÁFRICA/ÁSIA/OCEANIA	28 MIL	59 MIL

VALOR MÉDIO POR PASSEIPEIRO (R\$)

CONTINENTES	2011	2012
AMÉRICA DO NORTE	3.095,00	3.419,00
AMÉRICA CENTRAL	1.911,00	2.100,00
AMÉRICA DO SUL	1.672,00	1.706,00
EUROPA	3.308,00	3.699,00
ÁFRICA/ÁSIA/OCEANIA	4.865,00	5.536,00

Pontos Positivos



- Viagens com preços competitivos
- Malha aérea
- Visto
- Destino consolidado no imaginário do brasileiro
- Raízes genealógicas
- Multidestinos – Viagens Integradas
- Infraestrutura

Pontos Negativos



- Falta de Investimentos em promoção
- Seguro Viagem - EURO

Cases de Sucesso em Promoção

Orlando – U\$1.5 milhões – 750 mil paxs

Brand USA + Visit Florida + Washington + Philadelphia

Argentina – U\$3,0 milhões – 1.2 milhões de paxs

Canadá – CAD\$1,0 milhões – 90 mil paxs

Turquia – Novela na TV Globo – 90 mil paxs

Cancun – U\$500 mil – 120 mil paxs

Peru + Equador + Chile + Panamá

Novas rotas

Qatar / Singapore / Emirates / Etihad / Ethiopian / RAM / Cubana

Air Europe / Sata /

Feiras no Brasil

Abav / Braztoa – Sep04 a 08 – São Paulo – B2B/B2C

Festival de Gramado – Gramado – Novembro – B2B

Braztoa Rio – Rio de Janeiro – Abril 2014

WTM / Braztoa – São Paulo – 23 a 25 de Abril 2014

Road Shows

São Paulo Capital

São Paulo Interior – Campinas e Ribeirão Preto

Rio de Janeiro

Belo Horizonte

Porto Alegre

Curitiba

Parceria com Operadores

- Parceria de longo prazo – pelo menos 3 anos
- Criar núcleo de Operadores Especialistas no Destino
- Seminários / Capacitação para Agentes de viagens
- Anúncios para Consumidor Final
 - Revistas
 - Jornais
 - Internet
 - Mídia Social
- Anúncios para Trade Turístico

OBRIGADO!